

# FUN PALAU HOLIDAY



牛奶湖 Milky Way

千年前火山爆發所噴出的火山灰經長年累月的沉積而形成，特殊的地貌，因湖水呈乳白色猶如牛奶，故稱「牛奶湖」，湖水有淡淡的硫磺味，湖底富含礦物質的火山泥，據說有美肌的功效！



## 七彩魚世界

帛琉，被譽為「太平洋上的珍珠」，其海底世界更是一座活生生的七彩魚類天堂。這裡的珊瑚礁生態系統孕育了無數色彩斑斕、形態各異的熱帶魚類，宛如一個水下萬花筒，等待您來探索。



## 德國水道 German Channel



18世紀末，德國人在日本人之前從西班牙手上買下這塊島嶼，由於這一區水深較淺，為了運送帕勞南端盛產的磷礦，德國人用炸藥在此處炸出一條可供運補船隻經過的水道，於是海水就出現了深深淺淺的顏色，最深的地方也就兩米。在長滿珊瑚礁的海面上可明顯看到一條藍色的長形水道。這裡也是熱門觀看魔鬼魚(Manta Ray)的潛水點 & 網紅拍照打卡點～

# FUN PALAU HOLIDAY



## 百年碑礫貝 Clam City

百年干貝城係當地政府特意保留保護的一個區域。在這個水域有許多的大型貝類、當中以佛法7寶的碑渠貝(Gaint Clam)為主。碑渠貝的品種有十多樣,水深5米就可以看到百隻以上超過1米大的碑渠貝,更有一些有200公斤以上、過百歲數,聽聞帛琉當地有一隻超過3公尺大的,希望大家有幸運遇到~



## 鯊魚城 Shark City

帛琉於2009年設立全球第一個鯊魚保護區,法規都係最完善的。整個經濟海域內禁止獵捕任何種類、大小的鯊魚。只要發現鯊魚的魚鰭、魚尾或身體任何被割的部位,最高罰款25萬美元。導遊會帶大家一齊下水看鯊魚,如果太怕的話可以坐係船上觀賞。難得來到帛琉盡量要放鬆心情盡情enjoy 行程。世界約有530種不同的鯊魚,百分之99的種類都不會主動攻擊人類。會攻擊人類的三大禍首係大白鯊,虎鯊&牛鯊。SHARK CITY 觀賞到的是【黑鰭礁鯊】它們比較怕羞性格溫馴。



# FUN PALAU HOLIDAY



## 二戰沉船

這裡曾經是太平洋戰爭日·美戰火最激烈的地區這艘是日軍的補給船,當年被美軍擊中後長眠於洛克群島。因船身保持相當完整,後拖到此處以便遊客參觀。



## 大斷層 Big Drop Off

帛琉大斷層,為世界七大潛點之首的大斷層,位於貝里琉群島 Peleliu Island 北方的外海海域,此地多環礁,環礁上珊瑚林立,最高的可接近水面,而從環礁群向外延伸2至3公尺後,海底急劇下降300公尺,最深可達2000公尺,成為海中的大峭壁,如同斷層一般,因此稱為大斷層。

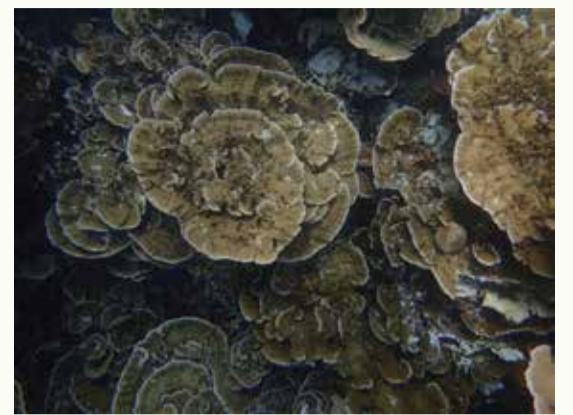
## 軟珊瑚洞穴 Soft Coral Arch

適中的海流帶來豐富的養分,令此處的洞壁充滿各樣色彩鮮艷麗的珊瑚。軟珊瑚洞有毒性請勿隨便觸碰!

正所謂美麗嘅嘢只可觀賞,七彩繽紛「虹霓墜玉」



# FUN PALAU HOLIDAY



## 玫瑰珊瑚花園

古時代的帛琉有海葬習慣,此海域曾經是墓園,因此被當地人稱為Cemetery。由許多硬珊瑚的天然環境,看上去似玫瑰珊瑚別名玫瑰花園。巨大的珊瑚體由一片片扁平的葉片層層堆疊而成,從上方俯瞰,就像一朵朵在海底傲然綻放的巨型玫瑰花,直徑可達數公尺,規模非常壯觀。

柔和色調:活著的玫瑰珊瑚通常呈現出淡褐色、米黃色或帶有淡綠色的色澤,在清澈海水的映襯下,顯得格外優雅與靜謐。牠屬於「石珊瑚」的一種,能夠建造堅硬的碳酸鈣骨骼,是構建帛琉珊瑚礁生態系的關鍵物種之一。



珊瑚景觀:

在帛琉有一片礁頂覆蓋大片藍色鹿角珊瑚(藍珊瑚),形成獨特的「藍色地毯」景觀。

DAY 1 : 牛奶湖 Milky Way | 蜜月島 | 藍色珊瑚礁 The Blue Lagoon | 鯊魚城 Shark City | 千年碑礫貝 Clam City

Day 2 : 二戰沉船 | 德國水道 German channel | 大斷層 Big drop off | 長沙灘 long beach | 玫瑰珊瑚 hard Coral | 情人橋 | 軟珊瑚洞 Soft Coral Arch

費用包括: 導遊 | 船長 | 無人島午餐 | 飲用水

費用不包括: Rock Island Permit 出海稅 USD50/人(有效期5天) & 導遊小費 USD10/天/位. \*大小同價

